



Les exigences Cleany

Le but de ce document est de lister les tâches à réaliser / vérifier dans chaque espace afin de garantir la qualité de la prestation chaque jour.



Avant de commencer

- + Remplir le lave-vaisselle avec la vaisselle située dans la cuisine et le lancer en express
- + Aérer les locaux



Avant de partir

- + Vider le lave-vaisselle et le remplir s'il reste de la vaisselle sale
- + Fermer les portes et les fenêtres
- + Éteindre les lumières



SANITAIRES



DOUCHES



CUISINE

- vider les **poubelles**
 - les **toilettes** doivent être nettoyées
 - vérifier la propreté de la **brosse**. Vider le fond du réceptacle si de l'eau est présente.
 - le **sol** doit être nettoyé
 - les **consommables** doivent être rechargés
 - **la douche doit être propre** :
 - pas de poils, ni de cheveux qui traînent
 - le pommeau ne doit pas traîner par terre
 - **le lavabo doit être propre** :
 - pas de poils, cheveux, détritrus qui traînent
 - si de grosses taches sont visibles sur le **miroir** les nettoyer
- vider les **poubelles**
 - les **tables** doivent être propres
 - les **plans de travail** doivent être propres
 - **l'évier doit être propre** :
 - pas de poils, cheveux, détritrus, tâches de café qui traînent
 - les **consommables** doivent être rechargés
 - vérification de l'intérieur des **micro-ondes**, nettoyage si nécessaire + **boutons extérieurs**
 - ranger les **chaises**
 - ranger / réaligner **rapidement** les éléments sur le plan de travail
 - si présents et humides, étendre les **torchons**
 - nettoyer les **grosses traces**, moutons sur le sol



ACCUEIL

- si présentes, vider les **poubelles**
- le **sol** doit être propre
- le **meublier** doit être propre
- **réagencement / réalignement** des chaises / fauteuils
- si présent l'espace fontaine / café doit être propre et rangé / réaligné



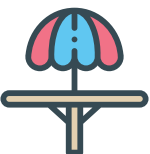
BUREAUX

- si présentes, vider les **poubelles**
- traces / poils / mouton **visibles** doivent être nettoyés sur les bureaux (par ex tâches de café)
- **chaises** rangées
- les traces **extrêmement** visibles sur le **sol**, par exemple tasses de café renversées, sol qui colle, doivent être nettoyées



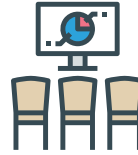
CIRCULATION

- ramasser les déchets qui traînent au sol
- les traces extrêmement visibles sur le sol, par exemple tasses de café renversées, sol qui colle, doivent être nettoyées



TERRASSE

- poubelles / mégots
- **déchets** qui traînent
- réagencement chaises / tables



SALLES DE RÉUNION

- si présentes, vider les **poubelles**
- traces **visibles** sur les tables
- tasses / bouteilles qui traînent
- **réagencement de la salle** :
 - **chaises** rangées
 - **télécommandes** au milieu de la table



DÉTENTE

- si présentes, vider les **poubelles**
- les **tables** doivent être propres
- **réagencement** : fauteuils / chaises
- les traces extrêmement visibles sur le sol, par exemple tasses de café renversées, sol qui colle, doivent être nettoyées



ESCALIER



PALIER

- les traces extrêmement visibles sur le sol, par exemple tasses de café renversées, sol qui colle, doivent être nettoyées



SALLE DE SPORT

- si présentes, vider les poubelles
- vérification que tout est OK